



DerAnStifter

Stiftungsgemeinschaft für die Region



Spenden und zustiften

Stiftungsgemeinschaft
der Sparkasse SoestWerl

www.deranstifter.de

AnStiften zu Taten, die Ihnen am Herzen liegen

Wir möchten Sie mitnehmen in die Welt des Stiftungswesens und Ihnen den Weg für Ihr Engagement ebnen.

Immer mehr Menschen - auch in unserer Region - möchten mit ihrem Geld z. B. die Bildung junger Menschen oder das Kulturangebot ihrer Region unterstützen, bedürftigen oder in Not geratenen Menschen helfen, die Wissenschaft und Forschung oder weitere Zwecke fördern. Ohne die Bereitschaft so vieler, sich für die Gesellschaft einzusetzen in der sie leben, wäre unser Land und unsere Region weitaus ärmer.

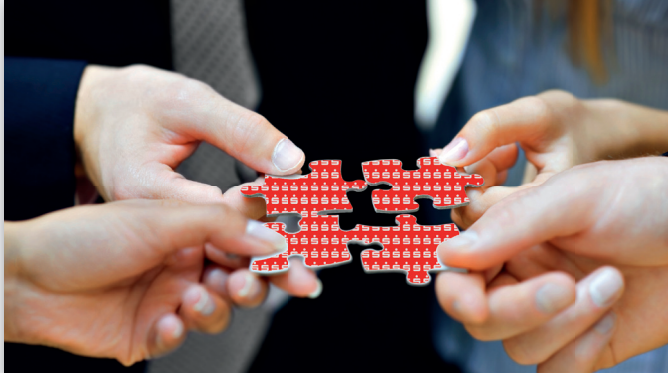
Aber nicht nur die Gesellschaft hat einen Nutzen von Ihrem „Gemeinsinn“, denn spenden, zustiften oder stiften bedeutet - auch für Sie persönlich - ein Leben zu führen, das dankbar und reich zugleich ist - reich an Erfolg, reich an Erfüllung und reich an Sinn.

Wir möchten „Motor“ sein für Ihr Engagement, Anstifter im besten Sinne des Wortes, Impulsgeber für Ideen und zugleich Brückenbauer zwischen Spender, Stifter, Zustifter und allen Organisationen, die das Motto verfolgen: Gemeinsam sind wir stark, gemeinsam können wir viel bewegen.

Deshalb fördern wir das bürgerschaftliche Engagement in unserer Region und bieten Ihnen unsere Unterstützung an.

Unser Angebot für Sie:
die Stiftungsgemeinschaft **DerAnStifter**.





Wir, **DerAnStifter**, sind für Sie da,

- wenn Sie Stiftungen, Vereine oder gemeinnützige Organisationen mit einer Spende fördern wollen und vertrauenswürdige Einrichtungen suchen. Sprechen Sie uns an!
- wenn Sie eine bestehende Stiftung mit einer Zustiftung unterstützen wollen und auf der Suche nach einer für Sie geeigneten Stiftung sind. Sprechen Sie uns an!
- wenn Sie eine Stiftung gründen wollen und professionelle Begleitung bzw. Unterstützung brauchen. Sprechen Sie uns an!

Spenden, Zustiften – der Unterschied?

Spenden fließen zeitnah und in vollem Umfang in den Stiftungszweck der Stiftung. „Zustiften“ heißt, Vermögen auf Dauer einem bestimmten Zweck zu widmen. Das durch Zustiften in die Stiftung eingebrachte Vermögen bleibt erhalten, gearbeitet wird mit den regelmäßigen Erträgen (z. B. Zinsen), die das Stiftungsvermögen erwirtschaftet. Dieses kann ggf. durch weitere Zustiftungen aufgestockt werden.

Für all Ihre Fragen sowie für weitere Informationen ist die Stiftungsgemeinschaft **DerAnStifter** Ihr Ansprechpartner.

DerAnStifter ist im Internet unter www.deranstifter.de für stiftungsinteressierte Personen, für Zustifter und Spender erreichbar.



Alde-Kerk-Stiftung Soest*

Die Alde-Kerk-Stiftung Soest verfolgt ausschließlich und unmittelbar gemeinnützige und kirchliche Zwecke im Sinne des Abschnitts „Steuerbegünstigte Zwecke“ der Abgabenordnung (AO).

Zweck der Alde-Kerk-Stiftung Soest ist die materielle und ideelle Unterstützung der kirchlichen und diakonischen Arbeit der Ev. St. Petri-Pauli-Kirchengemeinde Soest, die Erhaltung ihrer historischen Kirchen und der kirchlichen Einrichtungen sowie die Beschaffung von Mitteln für diese Aufgaben.

Der Stiftungszweck wird verwirklicht insbesondere durch:

- die Förderung der Erhaltung und Restaurierung der denkmalwerten Kirchen der Ev. St. Petri-Pauli-Kirchengemeinde Soest, ihrer Kunstschatze und ihrer Orgeln,
- die Unterstützung der Unterhaltung anderer kirchlicher Gebäude und Einrichtungen der Ev. St. Petri-Pauli-Kirchengemeinde Soest,
- die Förderung der Kirchenmusik,
- die Förderung kirchlich-kultureller Angebote,
- die Unterstützung der evangelischen Kinder- und Jugendarbeit und des kirchlichen Unterrichts,
- die Unterstützung evangelischer Kindergärten,
- die Unterstützung und Förderung älterer Menschen und der Arbeit mit ihnen,
- die Unterstützung in Not geratener Menschen.

Konto für Spenden und Zustiftungen

Sparkasse SoestWerl

IBAN: DE08 4145 0075 0000 0795 90

*weitergehende Infos unter www.deranstifter.de



ARCHEMED-Stiftung*

Die ARCHEMED-Stiftung fördert ausschließlich und unmittelbar gemeinnützige Zwecke im Sinne des Abschnitts „Steuerbegünstigte Zwecke“ der Abgabenordnung (AO).

Die Stiftung ist selbstlos tätig; sie verfolgt nicht in erster Linie eigenwirtschaftliche Zwecke. Die Mittel der Stiftung dürfen nur für die satzungsgemäßen Zwecke verwendet werden.

Der Zweck der ARCHEMED-Stiftung ist die Unterstützung des Vereins ARCHEMED - Ärzte für Kinder in Not e.V. und die ideelle und materielle Förderung der Ziele und Aufgaben des Vereins ARCHEMED - Ärzte für Kinder in Not e.V., zur Verwirklichung seiner steuerbegünstigten Zwecke, vor allem des Zweckes, medizinische und humanitäre Hilfe für Kinder in Krisengebieten und Entwicklungsländern zu leisten.

Der Stiftungszweck soll insbesondere aus den laufenden Erträgen des Stiftungsvermögens, aus Zuwendungen, aus freiwilligen Spenden sowie aus den Erträgen von Zustiftungen erfüllt werden. Die ARCHEMED-Stiftung wird zu diesem Zweck Zustiftungen sammeln und deren Verwaltung durch den Stiftungsträger anbieten.

Der Stiftungszweck wird ausschließlich durch den vorgenannten Förderzweck verwirklicht.

Konto für Spenden und Zustiftungen

Sparkasse SoestWerl

IBAN: DE40 4145 0075 0000 0942 43

*weitergehende Infos unter www.deranstifter.de



Dres. Marianne und Norbert Bernhardt-Stiftung*

Die Stiftung führt den Namen „Dres. Marianne und Norbert Bernhardt-Stiftung“.

Sie ist eine nicht rechtsfähige Stiftung in der Verwaltung der DS Deutsche Stiftungsagentur GmbH in Neuss und wird von dieser im Rechts- und Geschäftsverkehr als Rechtsträger vertreten.

Stifter sind die Eheleute Dres. Marianne und Norbert Bernhardt.

Die Stiftung verfolgt ausschließlich und unmittelbar gemeinnützige und mildtätige Zwecke im Sinne des Abschnittes „Steuerbegünstigte Zwecke“ der Abgabenordnung (AO).

Zweck der Stiftung ist die Förderung

- von Wissenschaft und Forschung
- des öffentlichen Gesundheitswesens und der öffentlichen Gesundheitspflege
- der Jugend- und Altenhilfe
- des Wohlfahrtswesens
- mildtätiger Zwecke

durch eine andere steuerbegünstigte Körperschaft oder durch eine Körperschaft des öffentlichen Rechts.

Die Stiftung verwirklicht ihre Zwecke beispielsweise durch die Beschaffung von Mitteln für die steuerbegünstigten Zwecke

- Deutsche Stiftung Patientenschutz, 44269 Dortmund
- Deutsche Krebshilfe gGmbH, 53113 Bonn

Konto für Spenden und Zustiftungen

Sparkasse SoestWerl

DE05 4145 0075 0000 002238

*weitergehende Infos unter www.deranstifter.de



Caritas-Stiftung für den Kreis Soest*

Die Caritas-Stiftung für den Kreis Soest verfolgt ausschließlich gemeinnützige und mildtätige Zwecke.

Sie bietet die Möglichkeit, Bedürftigen in ihrer unmittelbaren Umgebung zu helfen.

Ziel der Stiftung ist die Unterstützung hilfebedürftiger Personen und die ideelle und materielle Förderung der Ziele und Aufgaben der Caritas im Kreis Soest. Dazu zählt die Förderung der:

- Kinder-, Jugend- und Familienhilfe,
- Kranken- und Altenhilfe,
- Behindertenhilfe und des Wohlfahrtswesens.

Die Caritas-Stiftung steht für Hilfe, die direkt bei den sozial benachteiligten Menschen im Kreis Soest ankommt. Sie kann auf den Strukturen der Caritas aufbauen, die im Laufe der Jahrzehnte gewachsen sind. Damit bildet die Caritas-Stiftung eine sinnvolle Ergänzung im Hilfenetzwerk der Caritas.

Mögliche Spendenformen und Anlässe können freie oder zweckgebundene „Zustiftungen“, z. B. testamentarische Verfügungen, Spenden von Firmen, Spenden statt Kränze für Beerdigungen, Spendenaufrufe anlässlich von Geburtstagsfeiern etc. sein. Dem Einfallsreichtum sind keine Grenzen gesetzt.

Konto für Spenden und Zustiftungen

Sparkasse SoestWerl

IBAN: DE83 4145 0075 0003 0081 25

*weitergehende Infos unter www.deranstifter.de



Elfriede-Suppe-Stiftung*

Zum Andenken an die verstorbene Soesterin Elfriede Suppe (1908 - 1996), welche dem Hospiz-Gedanken nahestand, wurde die rechtsfähige Stiftung „Elfriede-Suppe-Stiftung“ mit dem Sitz in Soest eingerichtet.

Diese Stiftung verfolgt ausschließlich und unmittelbar mildtätige Zwecke im Sinne des Abschnittes „Steuerbegünstigte Zwecke“ der Abgabenordnung (AO).

Der Stiftungszweck wird ausschließlich durch die Unterstützung des Hospiz-Gedankens verwirklicht, und zwar durch eigene unmittelbare Tätigkeit der Stiftung sowie durch Beschaffung und Weitergabe von Mitteln zur Förderung und Unterstützung des Vereins „Hospizbewegung im Kreis Soest e.V.“.

Der Hospiz-Gedanke beinhaltet, dass Unheilbarke and Sterbende - unabhängig von ihrer Abstammung, ihrer Rasse, ihrer Sprache, ihrer Heimat und Herkunft, ihres Glaubens, ihrer religiösen und politischen Anschauungen - bis zu ihrer letzten Lebensstunde durch ihre Familienangehörigen und freiwilligen Helfern unter Leitung fachkundiger Personen begleitende Hilfe und Trost erfahren sollen.

Die Stiftung ist selbstlos tätig, sie verfolgt nicht in erster Linie eigenwirtschaftliche Zwecke.

Konto für Spenden und Zustiftungen

Sparkasse SoestWerl

IBAN: DE35 4145 0075 0003 0304 26

*weitergehende Infos unter www.deranstifter.de



Gertrud-Stoffel-Stiftung*

Die Gertrud-Stoffel-Stiftung verfolgt ausschließlich und unmittelbar gemeinnützige und mildtätige Zwecke im Sinne des Abschnitts „Steuerbegünstigte Zwecke“ der Abgabenordnung (AO).

Sie ist eine nichtrechtsfähige Stiftung des bürgerlichen Rechts in der treuhänderischen Verwaltung der DS Deutsche Stiftungsagentur GmbH in Neuss und wird folglich von dieser im Rechts- und Geschäftsverkehr vertreten.

Zweck dieser Stiftung ist die Beschaffung von Mitteln für die steuerbegünstigten Zwecke:

- des Deutschen Institutes für Ärztliche Mission e.V.
Paul Lechler-Straße 24, 72076 Tübingen
- des Neukirchener Erziehungsvereins
Andreas-Bräm-Straße 18/20, 47506 Neukirchen-Vluyn
- der Christlichen Arbeitsgemeinschaft e.V.
Sperbergstraße 70, 90461 Nürnberg
- des Evangelischen Johannesstiftes Berlin
Schönwalder Allee 26, 13587 Berlin
- der Fliedner Kulturstiftung Kaiserswerth
Geschwister-Aufricht-Straße 3, 40489 Düsseldorf
- der Christoffel Blindenmission e.V.
Nibelungenstraße 124, 64625 Bensheim
- des Landeskirchlichen Gemeinschaftsverbandes
in Bayern e.V., Bezirk Schweinfurt
Sonnenstraße 13, 97421 Schweinfurt

Die oben aufgeführten Institutionen werden zu gleichen Teilen bedacht.

Konto für Spenden und Zustiftungen

Sparkasse SoestWerl

IBAN: DE56 4145 0075 0000 0839 64

*weitergehende Infos unter www.deranstifter.de



Heilig-Kreuz-Soest-Stiftung*

Die Heilig-Kreuz-Soest-Stiftung sammelt Kapital, das immer erhalten bleibt und nicht angetastet wird. Dem guten Zweck, der in der Satzung festgelegt ist, dienen die Erträge aus dem Stiftungsvermögen.

Sie wird von einem Kuratorium mit fünf Gemeindemitgliedern geleitet. Dieses beschließt, wie die zur Verfügung stehenden Gelder eingesetzt werden.

Wer sein Vermögen oder Teile seines Vermögens einsetzen möchte, um gemeinnützige Zwecke zu fördern, der kann dies mit einer Spende bzw. einer Zustiftung an die Heilig-Kreuz-Soest-Stiftung tun. Durch eine Zustiftung erweitert sich das Stiftungsvermögen. Wer den Wunsch hat, dass eine Zuwendung möglichst bald mit vollem Betrag eingesetzt wird, kann den Weg einer Spende wählen.

Die Heilig-Kreuz-Soest-Stiftung ist eine kirchliche Stiftung, die vom Finanzamt als gemeinnützig und steuerbegünstigt anerkannt ist. Somit können Zustiftungen und Spenden in der persönlichen Einkommensteuererklärung als steuermindernd geltend gemacht werden.

Die Stiftung trägt dazu bei, dass „Heilig-Kreuz“ als lebendige und aktive Gemeinde erhalten bleibt. Der Stiftungszweck wird dadurch verwirklicht, dass seelsorgliche und sozial-karitative Aufgaben der Kirchengemeinde einschließlich des Kindergartens „Heilig-Kreuz“ finanziell begleitet werden. Außerdem wird der Erhalt der Gebäude und der umliegenden Flächen gefördert. Dazu zählt auch die Beschaffung von Mitteln für diese Aufgaben.

Die Stiftung verfolgt ausschließlich gemeinnützige, kirchliche und karitative Zwecke und ist selbstlos tätig.

Konto für Spenden und Zustiftungen

Sparkasse SoestWerl

IBAN: DE95 4145 0075 0002 0098 76

*weitergehende Infos unter www.deranstifter.de



Ingrid Kipper-Stiftung*

Ingrid Kipper, im März 1982 verstorbene ehemalige Bürgermeisterin der Stadt Soest, verfügte testamentarisch, dass ihr Nachlass in eine Stiftung eingebracht wird. Es war dabei ihr ausdrücklicher Wunsch, dass die Überschüsse aus dem Stiftungsvermögen für kulturelle Fördermaßnahmen im Bereich der Stadt Soest verwendet werden sollen.

Zweck der Stiftung ist die Förderung der Bildenden Künste und der Musik im Bereich der Stadt Soest.

Der Stiftungszweck wird verwirklicht insbesondere durch Ausstellungen bzw. musikalische Veranstaltungen, durch die Vergabe von Preisen für besondere künstlerische Leistungen und durch Unterstützungsleistungen an junge Künstler im Rahmen ihrer Ausbildung.

Die Stiftung verfolgt ausschließlich und unmittelbar gemeinnützige Zwecke. Sie ist selbstlos tätig und verfolgt nicht in erster Linie eigenwirtschaftliche Zwecke.

Konto für Spenden und Zustiftungen

Sparkasse SoestWerl

IBAN: DE90 4145 0075 0000 0042 00

*weitergehende Infos unter www.deranstifter.de



Ludger Bierhaus-Stiftung*

Die Ludger Bierhaus-Stiftung ist eine treuhänderische Stiftung in der Verwaltung der DS Deutsche Stiftungsagentur GmbH in Neuss.

Das liegt uns am Herzen!

„Als dauerndes Andenken an unseren verstorbenen Sohn werden die Mittel, die sich aus der Anlage des Stiftungsvermögens ergeben, sowie Spenden Dritter zur Verwirklichung gemeinnütziger Ziele im Lippetal verwandt. Ludger fühlte sich mit seiner Heimat eng verbunden und hat sich für heimatkundliche Themen engagiert. Dieses Engagement führen wir mit der Gründung der Stiftung fort.“

Stifter: Liesel und Felix Bierhaus, 59510 Lippetal

Die Stiftung fördert ausschließlich und unmittelbar gemeinnützige Zwecke.

Der Zweck der Stiftung ist die Beschaffung von Mitteln zur Förderung und Unterstützung anderer Körperschaften.

Ferner wird die Ausweitung und Pflege des heimatkundlichen Internetangebotes unter www.felixbierhaus.de unterstützt.

Konto für Spenden und Zustiftungen

Sparkasse SoestWerl

IBAN: DE33 4145 0075 0080 0318 75

*weitergehende Infos unter www.deranstifter.de



Maria-Anna-Heese´sche Stiftung*

Zweck der Stiftung ist die Förderung des öffentlichen Gesundheitswesens in der Stadt Werl sowie die Aufnahme, Erziehung und Betreuung von Kindern und jungen Menschen sowie die Unterstützung anderer karitativer Einrichtungen.

Der Stiftungszweck wird verwirklicht insbesondere durch:

- a) Halten von Beteiligungen an gemeinnützigen/katholischen Gesellschaften, die eine Einrichtung der Kranken- und/oder Altenfürsorge betreiben, insbesondere die Beteiligung an der Mariannen-Hospital gGmbH und der Katholischer Hospitalverbund Hellweg gGmbH.
- b) Die Unterhaltung von Einrichtungen der Betreuung von Kindern und Jugendlichen, vornehmlich in Kindergärten und Kindertagesstätten in Werl, sowie Betreuung von Schulkindern im Rahmen der schulischen Ganztagsbetreuung.
- c) Unterhaltung und Vermietung von Wohnungen für sozial benachteiligte Kreise, sowie Überlassung von Räumlichkeiten an karitative Einrichtungen zur Erfüllung von Zwecken im Sinne der christlichen Caritas.

Konto für Spenden und Zustiftungen

Sparkasse SoestWerl

IBAN: DE25 4145 1750 0000 0060 49

*weitergehende Infos unter www.deranstifter.de



Marianne und Jürgen Biewald-Stiftung*

Die Stiftung führt den Namen „Marianne und Jürgen Biewald-Stiftung“.

Sie ist eine nicht rechtsfähige Stiftung in der Verwaltung der DS Deutsche Stiftungsagentur GmbH in Neuss und wird von dieser im Rechts- und Geschäftsverkehr als Rechtsträger vertreten.

Stifter sind die Eheleute Marianne und Hans-Jürgen Biewald.

Die Stiftung verfolgt ausschließlich und unmittelbar gemeinnützige und kirchliche Zwecke im Sinne des Abschnittes „Steuerbegünstigte Zwecke“ der Abgabenordnung (AO).

Zweck der Stiftung ist die Förderung

- der Entwicklungszusammenarbeit
- des Tierschutzes und
- mildtätiger Zwecke

durch eine andere steuerbegünstigte Körperschaft oder durch eine Körperschaft des öffentlichen Rechts.

Die Stiftung soll mit ihren Mitteln einerseits bedürftige Kinder und andererseits den Tierschutz unterstützen.

Die Stiftung verwirklicht ihre Zwecke beispielsweise durch die Beschaffung von Mitteln für die steuerbegünstigten Zwecke

- Internationaler Verband Westfälischer Kinderdörfer e.V., - www.ivwk.de -
- des „Tierschutz Soester Börde e.V.“, Tierheim Soest - www.tierheim-soest.de -

Konto für Spenden und Zustiftungen

Sparkasse SoestWerl

IBAN: DE78 4145 0075 0000 6894 30

*weitergehende Infos unter www.deranstifter.de



Marieluise und Bernhard Beumling Stiftung*

Die Marieluise und Bernhard Beumling Stiftung ist eine selbständige Stiftung mit dem Sitz in Soest.

Als Naturwissenschaftler und Leiter von Gymnasien fühlen sich Oberstudiendirektor Bernhard Beumling (†) und seine Frau Oberstudiendirektorin Dr. rer. nat. Marieluise Beumling geb. Stöcker dem Aldegrever Gymnasium Soest und den weiteren Soester Gymnasien in diesen Fachbereichen besonders verbunden.

Deshalb werden die Stiftungserträge aus der Anlage des Stiftungsvermögens, sowie Spenden Dritter dazu verwandt, diesen Unterricht in seinen vielfältigen Möglichkeiten der Entfaltung zu unterstützen und weiterzuentwickeln.

Die Stiftung fördert ausschließlich und unmittelbar gemeinnützige Zwecke. Zum Reigen der Förderzwecke gehört die Förderung des mathematisch-naturwissenschaftlichen und des Informatik-Unterrichts am Aldegrever-Gymnasium, Conrad von Soest Gymnasium und Archigymnasium.

Ein/e Abiturient/in des Aldegrever-Gymnasiums Soest kann in jedem Jahr für hervorragende Leistungen in Naturwissenschaften, Mathematik oder Informatik mit einer Geldprämie ausgezeichnet werden.

Die Vergabe der Prämie erfolgt auf Vorschlag des Schulleiters. Findet sich kein/e geeignete/r Abiturient/in entfällt die Prämie.

Konto für Spenden und Zustiftungen

Sparkasse SoestWerl

IBAN: DE60 4145 0075 0003 0089 27

*weitergehende Infos unter www.deranstifter.de



Soester Lichtblicke-Krebsforschungsstiftung*

Die Soester Lichtblicke-Krebsforschungsstiftung ist eine nichtrechtsfähige Stiftung des bürgerlichen Rechts in der treuhänderischen Verwaltung der DS Deutsche Stiftungsagentur GmbH in Neuss und wird folglich von dieser im Rechts- und Geschäftsverkehr vertreten.

Die Stiftung verfolgt ausschließlich und unmittelbar gemeinnützige Zwecke im Sinne des Abschnitts „Steuerbegünstigte Zwecke“ der Abgabenordnung (AO).

Der Zweck der Stiftung ist die Beschaffung von Mitteln für die steuerbegünstigten Zwecke:

- des Kloster Paradiese Krebshilfe e.V.
Im Stiftsfeld 1, 59494 Soest
- der „Förderung Krebsforschung NRW e.V.“
Volmerswerther Straße 20, 40221 Düsseldorf
- der IFZ-Fördervereinigung e.V.
Virchowstr. 173, 45122 Essen

Die aufgeführten Körperschaften werden zu gleichen Teilen begünstigt. Fällt eine der drei steuerbegünstigten Körperschaften weg, tritt an deren Stelle die Deutsche Krebshilfe e.V., Buschstraße 32, 53113 Bonn, die die Mittel zweckgebunden im Bereich Wissenschaft und Forschung einzusetzen hat.

Konto für Spenden und Zustiftungen

Sparkasse SoestWerl

IBAN: DE67 4145 0075 0000 0858 03

*weitergehende Infos unter www.deranstifter.de



Sparkassenstiftung zur Förderung von Kunst und Wissenschaft*

Die Sparkassenstiftung zur Förderung von Kunst und Wissenschaft wurde 1979 als Stiftung des bürgerlichen Rechts durch die Sparkasse Werl errichtet. Sie fördert Projekte und Maßnahmen in der Stadt Werl und den Gemeinden Wickede (Ruhr) und Ense.

Der Zweck der Stiftung umfasst den Erwerb von Werken der bildenden Kunst sowie die Verwaltung des Bestandes.

Die Werke werden der Öffentlichkeit zugänglich und nutzbar gemacht, insbesondere in Form von Leihgaben an örtliche Museen, Ausstellungen in öffentlichen Einrichtungen und Dienststellen - auch in den Geschäftsräumen der Sparkasse -, in öffentlichen Grünanlagen oder auf öffentlichen Plätzen. Werke der bildenden Kunst oder zweckgebundene Mittel, die für ihre Anschaffung notwendig sind, werden anderen Körperschaften, öffentlichen Dienststellen oder sonstigen Einrichtungen zur Verfügung gestellt.

Darüber hinaus fördert die Stiftung die Wissenschaft, z. B. durch Vergabe wissenschaftlicher Forschungsaufträge oder die Durchführung wissenschaftlicher Veranstaltungen. Weiterhin unterstützt die Stiftung die Vergabe von Kunstpreisen und die Einzelvertragsvergabe an Künstler sowie die Förderung des künstlerischen und wissenschaftlichen Nachwuchses.

Konto für Spenden und Zustiftungen

Sparkasse SoestWerl

IBAN: DE76 4145 0075 0026 0906 62

*weitergehende Infos unter www.deranstifter.de



St. Maria in Pratis Stiftung*

Das Presbyterium der Evangelischen Wiese-Georgs-Kirchengemeinde Soest hat durch Beschluss vom 10.07.2003 die St. Maria in Pratis Stiftung errichtet.

Zweck und Ziel der Stiftung ist die materielle und ideelle Unterstützung der kirchlichen und diakonischen Arbeit in der Evangelischen Wiese-Georgs-Kirchengemeinde Soest, insbesondere in den Bereichen:

- allgemeine Gemeindegarbeit (Förderung der Familien- und Seniorenarbeit, Förderung der allgemeinen Gemeindeveranstaltungen)
- Unterstützung der Jugendarbeit
- Förderung kirchlich-kultureller Angelegenheiten (z.B. Musikveranstaltungen, Organisation von Ausstellungen, Kunstförderung, Pflege der Chor- und Instrumentenarbeit, Förderung von Kulturaustauschprogrammen, Erarbeitung und Fortschreibung der Gemeindechronik, Erweiterung der Bibliothek)
- Förderung und Erhaltung sowie Restaurierung der Wiesenkirche und ihrer Kunstschatze

Die Finanzmittel der Kirchengemeinde gehen kontinuierlich zurück. Um deren Aufgaben dennoch weiterhin erfüllen zu können, ist gerade die Stiftung geeignet, langfristig die Fortführung der Gemeindegarbeit zu gewährleisten.

Konto für Spenden und Zustiftungen

Sparkasse SoestWerl

IBAN: DE22 4145 0075 0003 0040 82

*weitergehende Infos unter www.deranstifter.de



Stiftung der Sparkasse SoestWerl zur Förderung von Jugend und Sport*

Aus Anlass ihres 175-jährigen Geschäftsjubiläums im Jahre 1999 hat die Sparkasse Soest die Stiftung zur Förderung von Jugend und Sport ins Leben gerufen.

Deshalb werden die Stiftungserträge aus der Anlage dieses Stiftungsvermögens sowie auch Spenden Dritter regelmäßig zur Verwirklichung der gewählten gemeinnützigen Ziele im Geschäftsgebiet der Sparkasse verwandt.

Durch diese Stiftung trägt die Sparkasse SoestWerl dazu bei, die gesellschaftlich besonders bedeutsamen Bereiche Jugend und Sport in ihren vielfältigen Möglichkeiten der Entfaltung zu unterstützen und weiterzuentwickeln.

Die Stiftung fördert ausschließlich gemeinnützige Zwecke.

Der Reigen möglicher Förderzwecke spannt sich von der Unterstützung von Kindergärten, Jugendbegegnungsstätten und Jugendgruppen bis zur Förderung von Sportvereinen, vor allem in Bezug auf den Jugendbereich und Maßnahmen des Breiten- und Amateurleistungssports.

Auch Maßnahmen der außerschulischen Jugenderziehung und Freizeitgestaltung sowie der Ehrung verdienter Sportler und ehrenamtlicher Funktionsträger im Sport mit Vorbildfunktion zählen zum Kreis der möglichen Förderzwecke.

Konto für Spenden und Zustiftungen

Sparkasse SoestWerl

IBAN: DE95 4145 0075 0000 0644 44

*weitergehende Infos unter www.deranstifter.de



Stiftung Geschwister Sommerhäuser*

Sie ist eine nichtrechtsfähige Stiftung des bürgerlichen Rechts in der treuhänderischen Verwaltung der DS Deutsche Stiftungsagentur GmbH in Neuss und wird folglich von dieser im Rechts- und Geschäftsverkehr vertreten.

Zweck der Stiftung ist die Förderung von Kunst und Kultur durch eine andere steuerbegünstigte Körperschaft oder durch eine Körperschaft des öffentlichen Rechts.

Die Stiftung verwirklicht ihre Zwecke durch die Beschaffung von Mitteln für die steuerbegünstigten Zwecke des „Städtischer Musikverein Soest e.V.“, Schültingerstraße 3+5, 59494 Soest, unter der Auflage, die Mittel ausschließlich für die Musikschule des Städtischen Musikvereins Soest e.V. zu verwenden. Sollte die Musikschule des Städtischen Musikvereins Soest e.V. zu einem späteren Zeitpunkt nicht mehr bestehen, soll zukünftig Kunst und Kultur in der Stadt Soest gefördert werden.

Konto für Spenden und Zustiftungen

Sparkasse SoestWerl

IBAN: DE67 4145 0075 0003 0163 67

*weitergehende Infos unter www.deranstifter.de



Stiftung Gutes erlaufen*

Die Stiftung Gutes erlaufen ist eine nichtrechtsfähige Stiftung des bürgerlichen Rechts in der treuhänderischen Verwaltung der DS Deutsche Stiftungsagentur GmbH in Neuss. Stifter im Sinne der Satzung ist die Förder- und Veranstaltungsgemeinschaft Silvesterlauf e.V. in Soest.

Der Zweck der Stiftung ist die Förderung

- von Wissenschaft und Forschung • der Religion
- des öffentlichen Gesundheitswesens und der öffentlichen Gesundheitspflege, insbesondere die Verhütung und Bekämpfung von übertragbaren Krankheiten, auch durch Krankenhäuser im Sinne des § 67 Abgabenordnung (AO), und von Tierseuchen • der Jugend- und Altenhilfe • von Kunst und Kultur • des Denkmalschutzes und der Denkmalpflege
- der Erziehung, Volks- und Berufsbildung einschließlich der Studentenhilfe • des Naturschutzes und der Landschaftspflege im Sinne des Bundesnaturschutzgesetzes und der Naturschutzgesetze der Länder, des Umweltschutzes, des Küstenschutzes und des Hochwasserschutzes • des Wohlfahrtswesens, insbesondere der Zwecke der amtlich anerkannten Verbände der freien Wohlfahrtspflege (§ 23 der Umsatzsteuerdurchführungsverordnung), ihrer Unterverbände und ihrer angeschlossenen Einrichtungen und Anstalten
- internationaler Gesinnung, der Toleranz auf allen Gebieten der Kultur und des Völkerverständigungsgedankens • des Sports (Schach gilt als Sport)
- der Heimatpflege und Heimatkunde • des bürgerlichen Engagements zugunsten gemeinnütziger, mildtätiger und kirchlicher Zwecke • mildtätige Zwecke
- kirchlicher Zwecke

durch eine andere steuerbegünstigte Körperschaft oder durch eine Körperschaft des öffentlichen Rechts.

Konto für Spenden und Zustiftungen

Sparkasse SoestWerl

IBAN: DE21 4145 0075 0000 0872 13

*weitergehende Infos unter www.deranstifter.de



Stiftung „Kinder der Gemeinde Möhnesee“*

Die Stiftung führt den Namen Stiftung „Kinder der Gemeinde Möhnesee“ und ist eine selbständige Stiftung im Sinne des § 2 Stiftungsgesetz NRW.

Die Stiftung verfolgt ausschließlich und unmittelbar gemeinnützige Zwecke im Sinne des Abschnittes „Steuerbegünstigte Zwecke“ der Abgabenordnung (AO).

Zweck der Stiftung ist die finanzielle Förderung der Kinder- und Jugendarbeit der Jürgen-Wahn-Stiftung e.V., eingetragen im Vereinsregister Amtsgericht Arnsberg VR 70704.

Die Stiftung unterstützt aus ihren Erträgen notleidende und bedürftige Kinder und Jugendliche aus der Gemeinde Möhnesee und dem Altkreis Soest. Die Stiftung soll Fördermaßnahmen der Gemeinde finanziell unterstützen sowie Projekte zur Jugendarbeit fördern.

Die Gemeinde Möhnesee ist aufgrund ihrer Ortskenntnis und Kenntnis der persönlichen Verhältnisse berechtigt, Vorschläge über den zu unterstützenden Personenkreis zu machen. Die Vorschläge sind jedoch für die Stiftung nicht bindend. Die Stiftung ist selbstlos tätig.

Die Mittel der Stiftung dürfen nur für die satzungsmäßigen Zwecke verwendet werden.

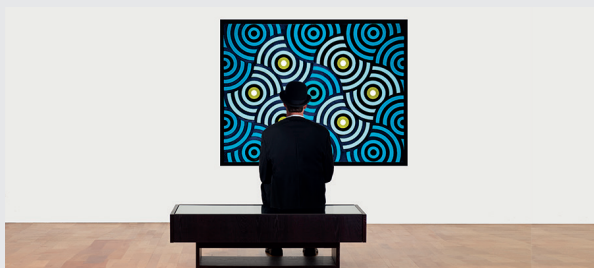
Sie haben die Möglichkeit, die Stiftung bei der Umsetzung ihrer gemeinnützigen Maßnahmen zu unterstützen.

Konto für Spenden und Zustiftungen

Sparkasse SoestWerl

IBAN: DE94 4145 0075 0000 0945 32

*weitergehende Infos unter www.deranstifter.de



Stiftung Kulturstadt Soest*

Die Stadt Soest errichtete unter Bezugnahme auf das Stiftungsgesetz für das Land Nordrhein-Westfalen die „Stiftung Kulturstadt Soest“ als rechtsfähige Stiftung bürgerlichen Rechts mit Sitz in Soest. Die Stiftung verfolgt ausschließlich und unmittelbar gemeinnützige Zwecke im Sinne des Abschnittes „Steuerbegünstigte Zwecke“ der Abgabenordnung.

Zweck der Stiftung ist die Förderung von Kunst und Kultur, insbesondere die Unterstützung der städtischen Museen sowie die Förderung und Bewahrung des städtischen Kunstbesitzes. Der Stiftungszweck wird verwirklicht insbesondere durch das Beschaffen von Mitteln zur Förderung der vorgenannten Zwecke, auch unabhängig von konkreten Projekten.

Die Stiftung ist selbstlos tätig; sie verfolgt nicht in erster Linie eigenwirtschaftliche Zwecke. Die Mittel dürfen nur für die satzungsmäßigen Zwecke verwendet werden. Der Stifter erhält keine über den Stiftungszweck hinausgehenden Zuwendungen aus Mitteln der Stiftung.

Das Grundvermögen speist sich aus Zustiftungen der Stadt Soest und der Sparkasse SoestWerl in Höhe von jeweils 25.000 Euro sowie aus dem Vermögen der Victoria Ketschau Stiftung, die in der Stiftung Kulturstadt Soest aufgeht.

Konto für Spenden und Zustiftungen

Sparkasse SoestWerl

IBAN: DE44 4145 0075 0000 0978 57

*weitergehende Infos unter www.deranstifter.de



Stiftung Trias Vita*

Sie ist eine rechtsfähige Stiftung des bürgerlichen Rechts, die nach dem Stiftungsgesetz errichtet worden ist.

Zwecke der Stiftung sind:

- a) die Förderung des allgemeinen Gesundheitsbewusstseins und insbesondere der Fähigkeit zu individueller Vorsorge und Selbsthilfe,
- b) die Förderung der Anwendung und Etablierung einer ganzheitlichen, biologisch und energetischen Heilkunde, insbesondere die Förderung des interdisziplinären Austausches,
- c) die Förderung von Forschung und Lehre betreffend eine ganzheitliche, biologisch und energetische Heilkunde und Therapie,
- d) die Förderung von Menschen zur Inanspruchnahme einer ganzheitlichen, biologisch und energetischen Heilkunde und Therapie.

Die Zwecke werden insbesondere verwirklicht durch:

- a) die Unterstützung und Durchführung wissenschaftlicher Veranstaltungen, die dem Zweck der Stiftung dienen,
- b) die Vergabe von Forschungsaufträgen und Stipendien, die dem Zweck der Stiftung dienen.

Konto für Spenden und Zustiftungen

Sparkasse SoestWerl

IBAN: DE28 4145 1750 0001 0684 36

*weitergehende Infos unter www.deranstifter.de



Stoffel-Haus-Stiftung*

Im Jahre 2010 wurde die Stoffel-Haus-Stiftung in Bad Kissingen ins Leben gerufen.

Die Stiftung führt den Namen „Stoffel-Haus-Stiftung“. Sie ist eine rechtsfähige Stiftung des bürgerlichen Rechts.

Die Stiftung fördert die Arbeit der „Lebenshilfe für geistig Behinderte Bad Kissingen e.V.“, indem sie das Stiftungsvermögen der Lebenshilfe für geistig Behinderte Bad Kissingen e.V. zur Erfüllung ihrer Aufgaben gemäß § 2 der Vereinssatzung vom 03.10.1986 und den Bestimmungen der Stiftungssatzung zur Nutzung zur Verfügung stellt.

Konto für Spenden und Zustiftungen

Sparkasse SoestWerl

IBAN: DE66 4145 0075 0000 0938 72

*weitergehende Infos unter www.deranstifter.de



Ursula und Wilfried Stichmann Stiftung*

Die Ursula und Wilfried Stichmann Stiftung fördert ausschließlich und unmittelbar gemeinnützige und mildtätige Aktivitäten im Sinne des Abschnitts „Steuerbegünstigte Zwecke“ der Abgabenordnung (AO).

Zweck der Stiftung ist die Unterstützung hilfsbedürftiger Personen durch die finanzielle Förderung anderer steuerbegünstigter Körperschaften oder von Körperschaften des öffentlichen Rechts.

Der Stiftungszweck wird verwirklicht durch Beschaffung und Zuwendung finanzieller Mittel zur Unterstützung von Hilfsprojekten für hilfsbedürftige Personen, v.a. Kinder in den Hunger- und Armutsregionen der Erde.

Die Mittelzuwendungen sollen an folgende Körperschaften erfolgen:

- den Verein ARCHEMED - Ärzte für Kinder in Not e.V.
- das Hammer Forum e.V.
- die Jürgen-Wahn-Stiftung e.V.
- den Freundeskreis für das Katholische Forum Dortmund, ausschließlich zur Unterstützung der Pallottiner Mission zur Förderung der Straßenkinder in Howick (Südafrika) durch den Verein Angels Care.

Der Stiftungszweck wird ausschließlich durch die genannten Förderzwecke verwirklicht. Ein Förderantrag ist nicht möglich.

Die Mittel zur Erfüllung des Stiftungszwecks werden aus den laufenden Erträgen des Stiftungsvermögens, aus freiwilligen Spenden sowie aus Zustiftungen und deren Erträgen erwirtschaftet.

Konto für Spenden und Zustiftungen

Sparkasse SoestWerl

IBAN: DE30 4145 0075 0000 0060 56

*weitergehende Infos unter www.deranstifter.de



Werl Stiftung*

Sie ist eine selbständige Stiftung mit dem Sitz in Werl.

Der Zweck der Stiftung ist die Unterhaltung, Bestandssicherung und Weiterentwicklung des historisch-baulichen Erbes der Stadt Werl, insbesondere des historischen Stadtkernes.

Der Stiftungszweck wird verwirklicht insbesondere durch Zuschüsse zur Unterhaltung denkmalgeschützter, öffentlicher Gebäude.

Förderfähig im Sinne des Stiftungszweck sind:

- a) Maßnahmen zur Bauunterhaltung wie z.B. Restaurierung von Fassaden oder Aufwertung des Umfeldes historischer Bereiche,
- b) Maßnahmen zur Bestandssicherung wie z. B. die Abwendung akuter Einsturzgefahr oder Analysen historischer Bausubstanz,
- c) Maßnahmen zur Weiterentwicklung wie z.B. der Hervorhebung von historischen Elementen oder der Erarbeitung von Nutzungskonzepten für Baudenkmäler.

Über die näheren Einzelheiten einer möglichen Zustiftung stehen Ihnen die Berater/innen der Stiftungsgemeinschaft DerAnStifter gerne zur Verfügung.

Die Mittel der Stiftung dürfen nur für satzungsgemäße Zwecke verwendet werden.

Konto für Spenden und Zustiftungen

Sparkasse SoestWerl

IBAN: DE42 4145 0075 0000 0005 05

*weitergehende Infos unter www.deranstifter.de

Unsere speziell ausgebildeten und zertifizierten Berater für Vermögensnachfolge:



Markus Hiepler

02921 109.2304

markus.hiepler@sparkasse-soestwerl.de

Tobias Dickgreber-Hoff

02921 109.2303

tobias.dickgreber-hoff@sparkasse-soestwerl.de

Heinz Hokenbecker

02921 109.2302

heinz.hokenbecker@sparkasse-soestwerl.de

Huberta Pohlmann

02921 109.2307

huberta.pohlmann@sparkasse-soestwerl.de



DerAnStifter

Stiftungsgemeinschaft für die Region

59494 Soest • Puppenstraße 7-9
stiftung@sparkasse-soestwerl.de